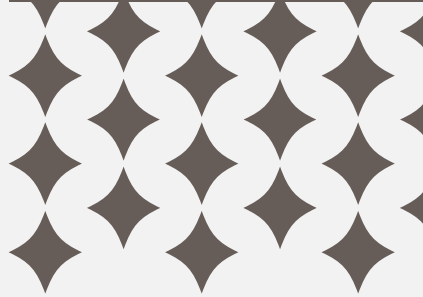


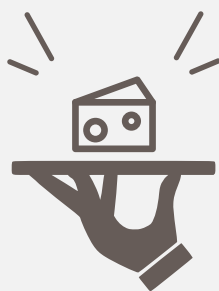
ΜΙΛΤΟΣ

EST. 1976



Finger Food Μενού

Χριστούγεννα - Πρωτοχρονιά
2022-2023



MENΟΥ FINGER FOOD

20τμχ

Μπρουσκέτα με κατίκι Δομοκού, θυμάρι και γλασσαρισμένα σύκα

20τμχ

Μπρουσκέτα με πατέ από συκωτάκια πουλιών

20τμχ

Σουβλάκι με λαχανάκι Βρυξελλών, ντοματίνι, προσούτο και γραβιέρα

20τμχ

Καναπέ ολικής με κρέμα τυριού και σολομό αρωματισμένο με λεμόνι και άνηθο

20 τμχ

Χοιρινά φιλετάκια κρύα με συνοδευτική σως μουστάρδας

20 τμχ

Σνιτσελάκια κοτόπουλο με σουσάμι με συνοδευτική γλυκοκαυτερή σως

1 Platter με βραχάκια παρμεζάνας και κριτσίνια

ΑΠΟΣΤΟΛΗ ΣΤΟ
ΧΩΡΟ ΣΑΣ
ΣΕ ΓΥΑΛΙΝΑ
ΣΚΕΥΗ*

ΚΟΣΤΟΣ ΔΕΞΙΩΣΗΣ: 190 €
(συμπεριλαμβάνεται ο ΦΠΑ)

Επιβεβαίωση προσφοράς από τον πελάτη

(ονομ/μο & υπογραφή ή σφραγίδα)

ALPHA IBAN GR1701407260726002320000262

EUROBANK 002 600 142 802 007 342 29 (IBAN GR74 0260 0140 0002 8020 0734 229)

ΕΘΝΙΚΗ 211/470530-09 (IBAN GR19 0110-2110-0000-211-47053009)

ΠΕΙΡΑΙΩΣ 5216-032488-669 (IBANGR550172216000-5216-032488669)

* Τα γυάλινα σκεύη επιστρέφονται

ΜΙΛΤΟΣ

EST. 1976



www.miltos.gr

 [miltos.gr](https://www.facebook.com/miltos.gr)  [miltossweets](https://twitter.com/miltossweets)

 [miltos_patisserie_catering](https://www.instagram.com/miltos_patisserie_catering)

ΜΙΛΤΟΣ Α.Ε.

Κεντρικό κατάστημα

Στέλιου Καζαντζίδη 37, Θέρμη, Τ.Κ. 57001

Τ. 2310 476 187 & 189

F. 2310 471 995